

« ABSURDE »

Un spectacle de
ANTON LACHKY



FICHE TECHNIQUE

Contact technique : Philips Jean-François
jefphilips@gmail.com

0497 10 57 83

Contact logistique : Souheil Jeddaoui
administration@antonlachkycompany.com

(Heure d'arrivée des danseurs, transports, hébergements etc)

1- GENERALITES :

L'équipe de tournée se compose de :

8 Artistes

1 Technicien (plateau/son/lumière)

Durée du spectacle : 1h

L'équipe se déplace en train et voiture veuillez prévoir une place de stationnement.

2- LE PLATEAU

Plateau idéal : 14m d'ouverture de mur à mur sur 12m de profondeur

Hauteur max : 7m (porteuses lumières à 6,5m)

hauteur minimum : 5m sous perches

Rapport public souhaité : 2,5m depuis l'avant-scène

Il s'agit des dimensions idéales, mais nous pouvons nous adapter à d'autres dimensions.

Si vous avez des questions ou des craintes, n'hésitez pas à nous contacter à ce sujet.

La salle doit pouvoir être intégralement obscurcie. Les éventuels luminaires anti-panique ne devront en aucun cas éclairer le plateau.

A fournir par le lieu d'accueil :

1. Pendrillonage à l'italienne (voir plan)(4 rues) + rideau de fonds + frise
2. tapis de danses blanc (propres) de 10m/10m
Il s'agit de la scénographie idéale, mais nous pouvons nous adapter à d'autres situations.
3. 4 chaises noir

3- LUMIERES (plan sur demande)

Un pré-montage est souhaité.

Le montage se fera le jour même du spectacle si il a lieu après 17 :00.

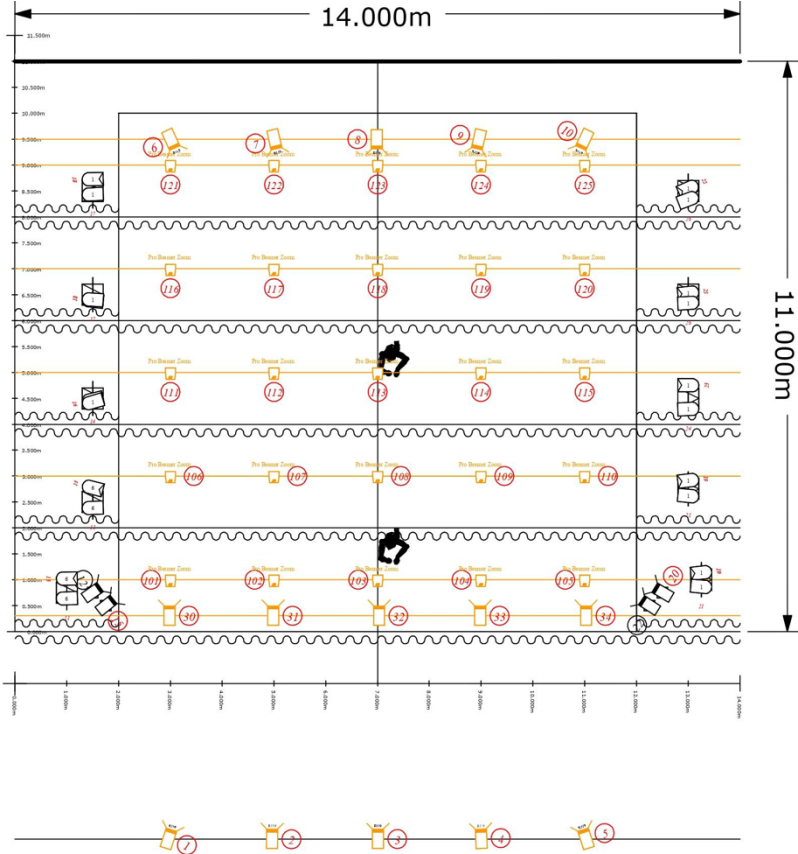
Si la représentation a lieu avant 17 :00, le montage se fera la veille.

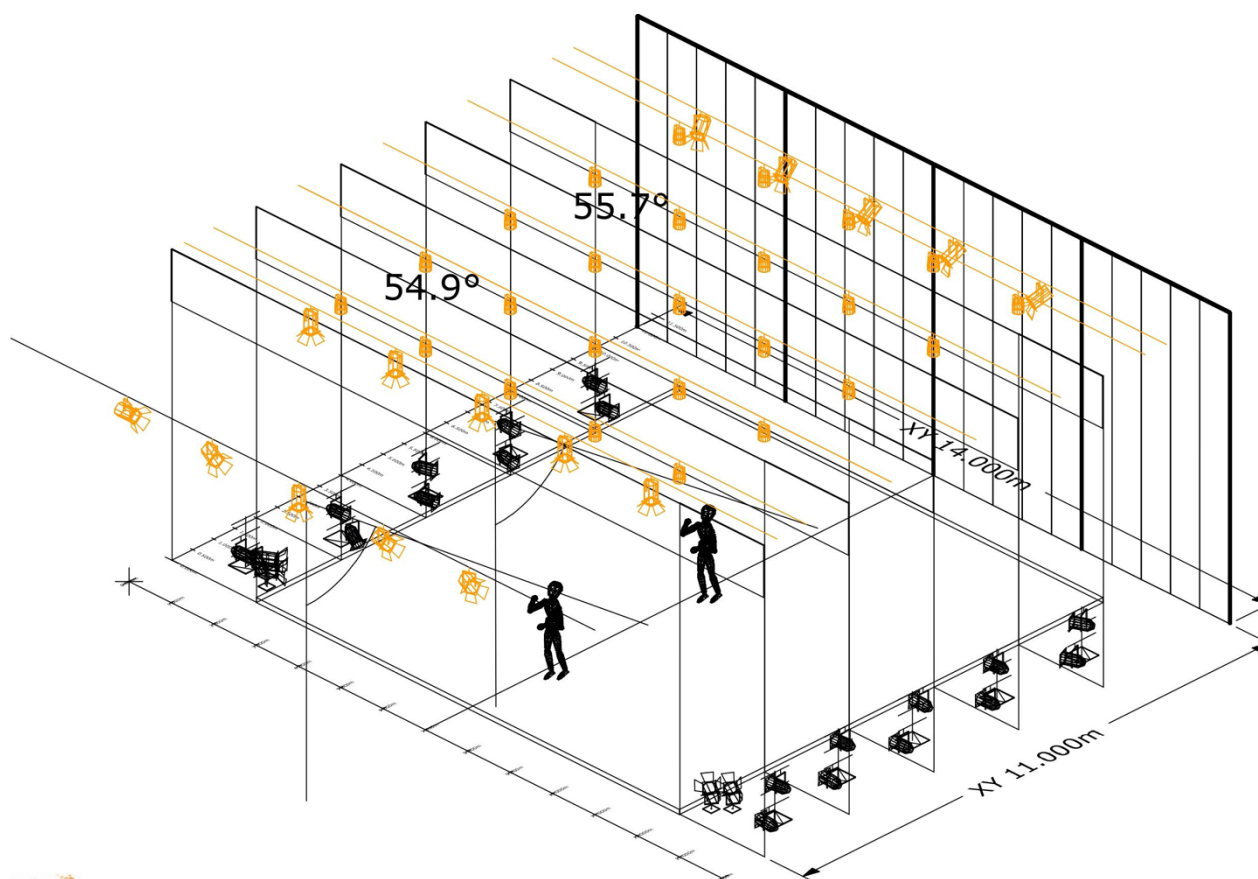
Au cas où vous ne disposiez pas des équipements, veuillez nous contacter.
Une adaptation est possible.

A fournir par le lieu d'accueil :

- Gradateurs : 40X min 10A (courbes identiques)
 - 19X PC 1kw + volets
 - 4X découpe 1kW type 614 sx
 - 8X PAR 64 CP62
 - 8x PAR 64 CP95
- Chaque projecteur est équipé de porte filtre, volet et élingue de sécurité
- 25 x PAR led rgbw avec zoom ou equivalent
 - 1 bruisard, hazer,(tour hazer ou loock unique 2,1)
 - Filtres (voir plan)
 - 8 X échelle h170/100/50 ou pieds projecteur
 - Éclairage de salle graduable depuis le jeu d'orgue
 - la compagnie vient avec son jeux d'orge et ordinateur,

prévoir 2 univers dmx, 1 pour le traditionnel et le 2eme pour les par zoom





4- SON

La régie devra impérativement être en salle et dans l'axe du plateau. Régie son et lumières jointives.

A fournir par le lieu d'accueil :

Enceintes

- 1 plan face stéréo de type professionnel patch 1 et 2
- 1 plan de retour face et lointain patch 3 et 4
- 1pc ou mac pour lire fichier audio

Console :

- Midas M32 ou yamaha c11.

5- PLANNING

ce planning ne tiens pas compte des usages et coutumes des lieux d'accueil

J -0					
		Besoins personnel			
horaires	notes	lumières	Son	plateau	
08h30-11h	montage	3	2	2	
11h-12h	focus	3			
12h-13h	clean	2		2	
13h-14h	lunch				
14h-17h	répétition	1	1	1	1
17h-18h	clean			1	
18h-19h	pause				
20h	show	1	1	1	
21h30	démontage	2		2	

6- DIVERS

- Une loge commune pour les artistes fermant à clef.
- 1 Catering pour l'ensemble de l'équipe (fruits, biscuits, chocolats, café, thé, cola et eau).
- Étant donné notre volonté d'inscrire notre travail dans une démarche écologique, nous vous soumettons quelques requêtes. Nous acceptons bien entendu les catering traditionnels en cas de difficultés rencontrées par votre structure à accéder à nos demandes.
- Catering zéro déchet, local, de saison, et, si possible issue de l'agriculture biologique et végétarien. (Nous sommes conscient de l'impact financier de notre demande, et précisons que nous privilégions la qualité sur la quantité.) Proposer une fontaine d'eau plutôt que des petites bouteilles d'eau.

- Si un catering écolo n'est pas possible : Sandwichs viande et végétariens Fruits secs, fruits frais, Eau minérale et gazeuse, café, jus de fruits.
- Une des danseuses est intolérante au lactose.
-

Régime des danseurs ;

Cassandre: végétarien [L][SEP]Yamuna: mange de de tout à part la viande rouge.
(Ok le poisson et le poulet.)

Dunya : vegetarian Poisson ok, PAS DE FROMAGE ! [L][SEP]Evelyne: mange de tout mais allergique au lactose. [L][SEP]Lysanne: Vegetarien poisson ok. [L][SEP]pjotr : mange de tout [L][SEP]Nino: mange de tout [L][SEP]Massimiliano : mange de tout [L][SEP]Jeff : mange de tout

- 1 Espace de travail pour la production technique avec un accès internet.

Toute adaptation de cette fiche technique ne se fera qu'en accord avec l'équipe technique de tournée.

Nous vous serions reconnaissants si vous pouviez nous recommander une kinésithérapeute et un chiropracteur dans votre ville.

Veillez prévoir également de la glace (ou petits pois surgelés) dans un frigo à disposition en loges.

N'hésitez pas à nous contacter si vous rencontrez le moindre problème.

[L][T][L]
[SEP][SEP]

