

“ABSURDE” »

Een voorstelling van

ANTON LACHKY



TECHNISCHE FICHE

Contactpersoon techniek: Philips Jean-François jefphilips@gmail.com

0497 10 57 83

Contactpersoon logistiek: Souheil Jeddaoui administration@antonlachkycompany.com

(Uur van aankomst van dansers, transport, verblijf enz.)

1- ALGEMEEN :

Het team bestaat uit:

8 artiesten

1 technicus (podium/geluid/verlichting)

Duur van de voorstelling: 1 uur

Het team verplaatst zich met de trein en wagen, gelieve een parkeerplaats te voorzien.

2- HET PODIUM

Ideaal podium: een open ruimte van muur tot muur van 14 m, met een diepte van 12 m

Max. hoogte: 7 m (lichtstructuren op 6,5 m)

Minimumhoogte: 5 m onder de lichtinstallaties

Gewenste afstand met het publiek: 2,5 m van de avant-scène

Dit zijn de ideale afmetingen, maar wij kunnen ons ook aanpassen aan andere afmetingen.

Mochten hierover vragen of twijfels zijn, aarzel dan niet om contact met ons op te nemen.

De zaal moet volledig verduisterd kunnen worden. Eventuele noodverlichting mag het podium in geen geval verlichten.

Te verstrekken door het theater:

1. Italiaans hangrailsysteem (zie plan)(4 rijen) + achtergrondgordijn + fries
2. Witte dansmat (schoon) van 10m/10m
Dit is de ideale scenografie maar we kunnen ons aanpassen aan andere situaties.
3. 4 zwarte stoelen

3- VERLICHTING (plan op aanvraag)

Een montage vooraf is wenselijk.

De montage gebeurt op de dag van de voorstelling zelf, na 17 uur.

Wanneer de voorstelling voor 17 u doorgaat, dan gebeurt de montage de dag voordien.

In geval u niet over deze uitrustingen beschikt, gelieve contact met ons op te nemen.

Aanpassingen zijn mogelijk.

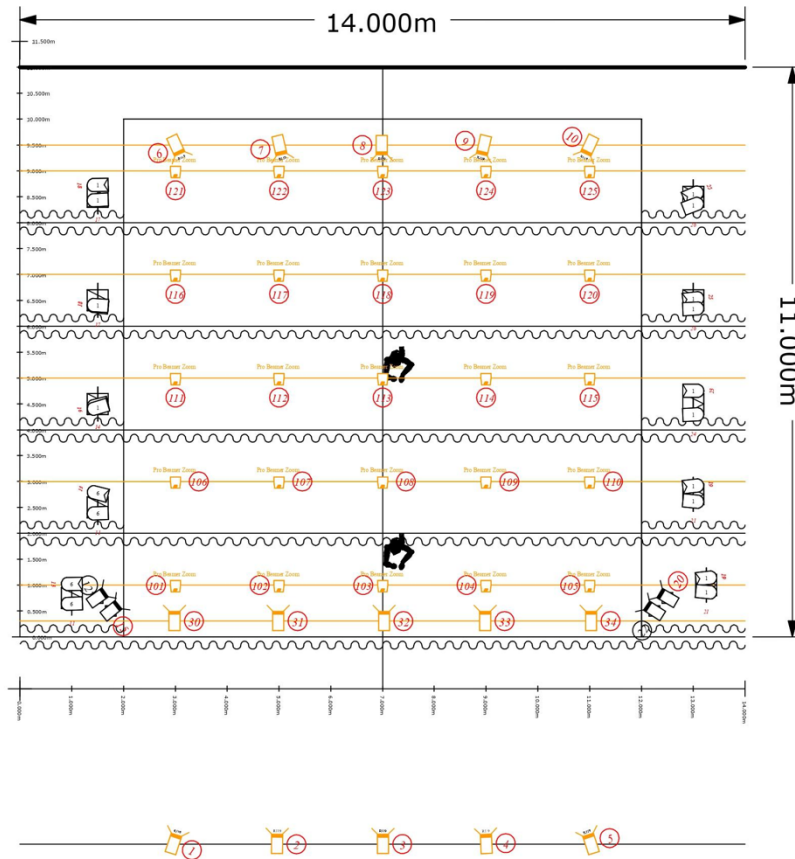
Te verstrekken door het theater:

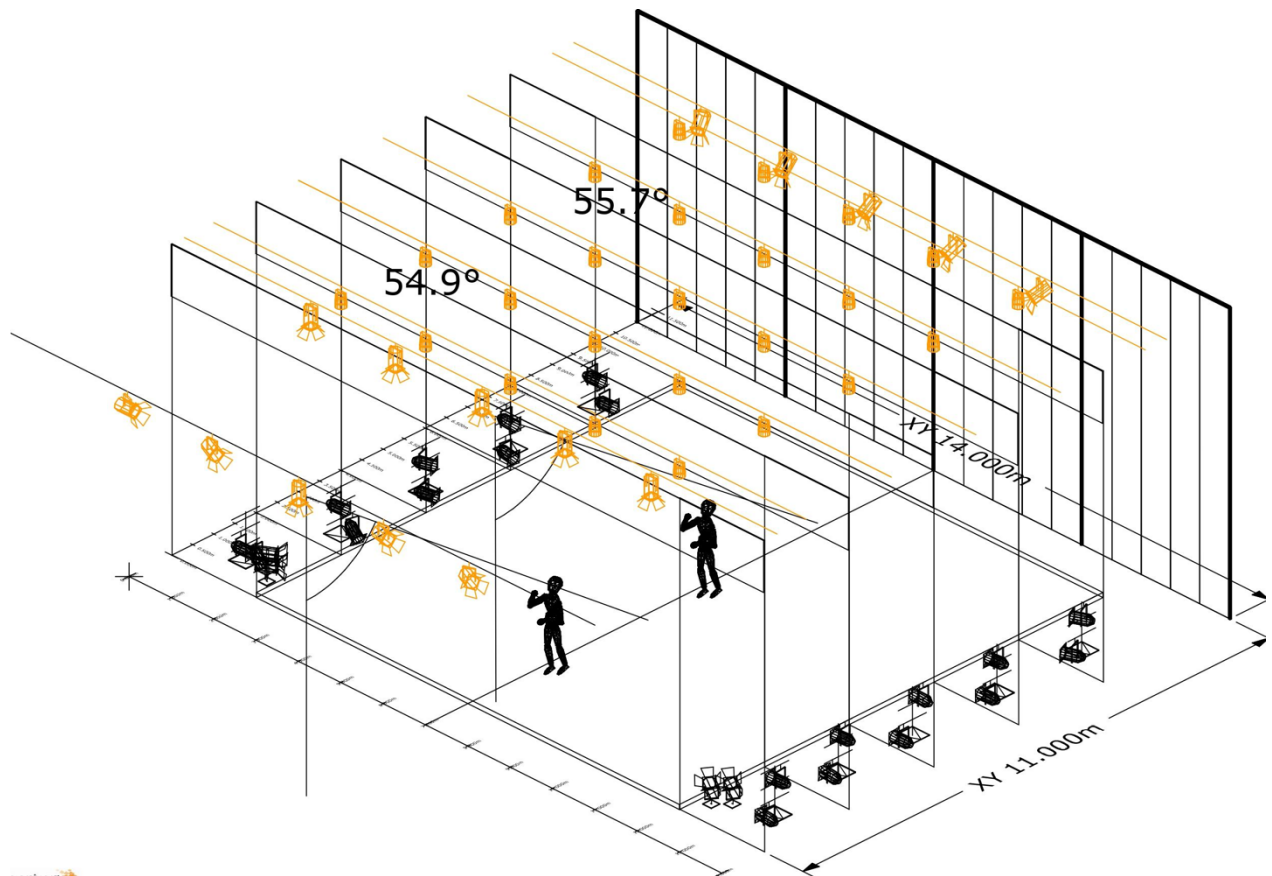
- Dimmers: 40X min 10A (identieke curves)
- 19X PC 1kw + kleppen
- 4X découpe 1kW type 614 sx
- 8X PAR 64 CP62
- 8x PAR 64 CP95

Elke projector is voorzien van een filterhouder, klep en veiligheidskoord

- 25 x PAR led rgbw met zoom of equivalent
- 1 bruisard, hazer,(tour hazer ou loock unique 2,1)

- Filters (zie plan)
 - 8 X schaal h170/100/50 of projectorvoet
 - Zaalverlichting dimbaar vanop de lichtconsole
 - De compagnie brengt haar eigen console en computer,
- Te voorzien 2 dmx universums, 1 voor de traditionele en de 2de voor de zooms





4- GELUID

De regie bevindt zich imperatief in de zaal en binnen bereik van het podium.
Licht- en klankregie horen samen.

Te verstrekken door het theater:

Luidsprekersinstallatie

- 1 plan face stereo professioneel patch 1 en 2
- 1 plan de retour face et lointain patch 3 en 4
- 1 pc of mac om het audiobestand af te spelen

Console:

- Midas M32 of yamaha cl1.

5- PLANNING

Deze planning houdt geen rekening met de gebruiken en gewoonten van het theater in kwestie

J -0					
Uren	notes	Aantal mensen nodig			
		verlichting	geluid	podium	h
08.30-11u	montage	3	2	2	
11h-12u	focus	3			
12h-13u	clean	2		2	
13h-14u	lunch				
14h-17u	Repetitie	1	1	1	1
17h-18u	Clean			1	
18h-19u	pauze				
20u	Show	1	1	1	
21.30u	demontage	2		2	

6- VARIA

- Een gemeenschappelijke loge voor de artiesten die kan worden afgesloten.
- 1 catering voor het volledige team (fruit, koeken, chocolade, koffie, thee, cola en water).
- In het licht van onze ecologische benadering, leggen wij een aantal verzoeken voor. Uiteraard nemen wij ook genoegen met een traditionele catering wanneer het voor uw structuur niet mogelijk is om op onze verzoeken in te gaan.
- Catering zero waste, seizoensproducten en indien mogelijk biologisch geteeld en vegetarisch. (Wij zijn ons bewust van het prijskaartje dat aan ons verzoek vasthangt, en benadrukken dat wij

kwaliteit verkiezen boven kwantiteit). Een waterfontein voorzien in plaats van kleine flesjes water.

- Indien een ecologische catering niet mogelijk is: belegde broodjes met vlees en vegetarisch, gedroogd fruit, vers fruit, bruisend water en mineraal water, koffie, fruitsap.
- Eén van de danseressen is lactose-intolerant.

Dieet van de dansers:

Cassandra: vegetarisch

Yamuna: eet alles met uitzondering van rood vlees (vis en kip zijn OK))

Dunya: vegetarisch maar eet wel vis. GEEN KAAS!

Evelyne: eet alles maar is lactose-intolerant.

Lysanne: vegetarisch maar eet wel vis.

Pjotr: eet alles

Nino: eet alles

Massimiliano: eet alles

Jeff: eet alles

- 1 werkruimte voor de technische productie met Internet.

Elke wijziging ten opzichte van deze technische fiche gebeurt slechts in samenspraak met het technisch toerteam.

Zou het mogelijk zijn om ons een kinesist en chiropractor aan te bevelen in uw gemeente?

Gelieve ook ijs te willen voorzien (of diepgevroren erwten) in een diepvriezer in de loges.

Aarzel niet om contact met ons op te nemen bij het geringste probleem.

